

尾張旭市役所の開庁時間を変更します

変更前 午前8時30分～午後5時15分

変更後

詳細は、
市ホームページを
ご覧ください。



第1段階【令和8年1月13日から9月30日まで】

午前9時～午後5時

第2段階【令和8年10月1日以降】

午前9時～午後4時

※ 電話についても、原則として開庁時間に合わせた運用とします。

対象施設

- 市役所本庁舎
- 保健福祉センター



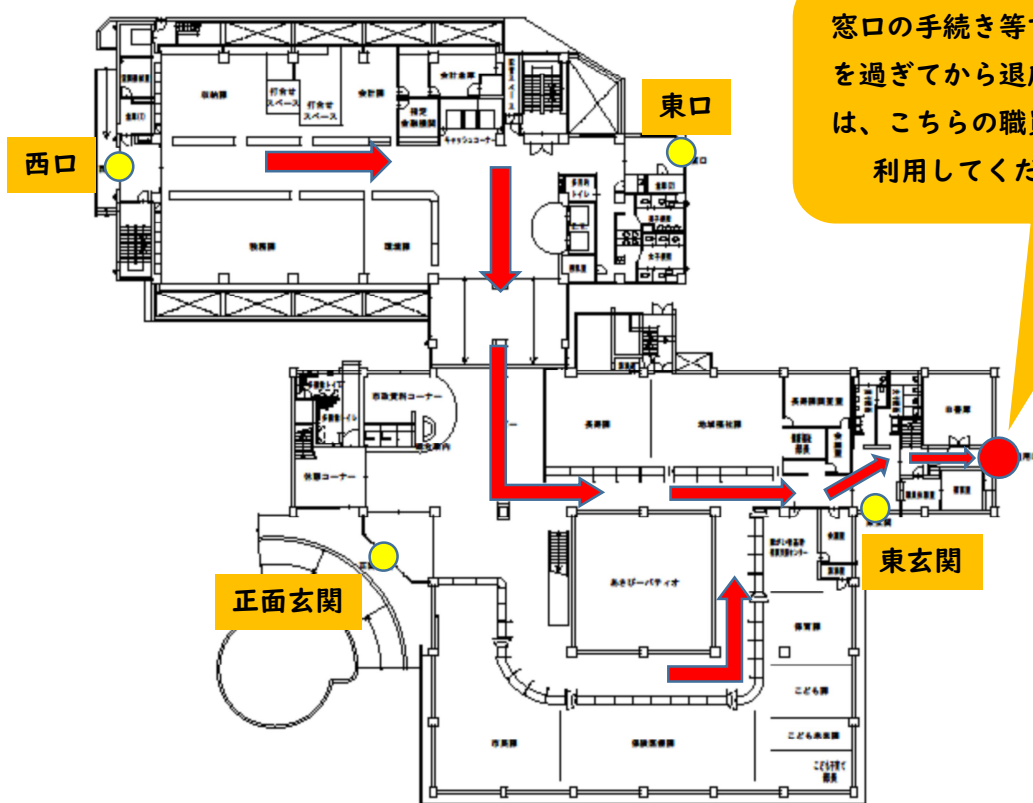
開庁時間外での 利用可能な手続

- 証明書のコンビニ交付
- オンラインでの届出・申請
- 日曜窓口、夜間窓口 など



問い合わせ先

企画部企画課(内容全般に関すること)
電話：0561-76-8105(直通)
総務部総務課(庁舎管理に関すること)
電話：0561-76-8111(直通)



窓口の手続き等で開庁時間
を過ぎてから退庁される際
は、こちらの職員通用口を
利用してください。